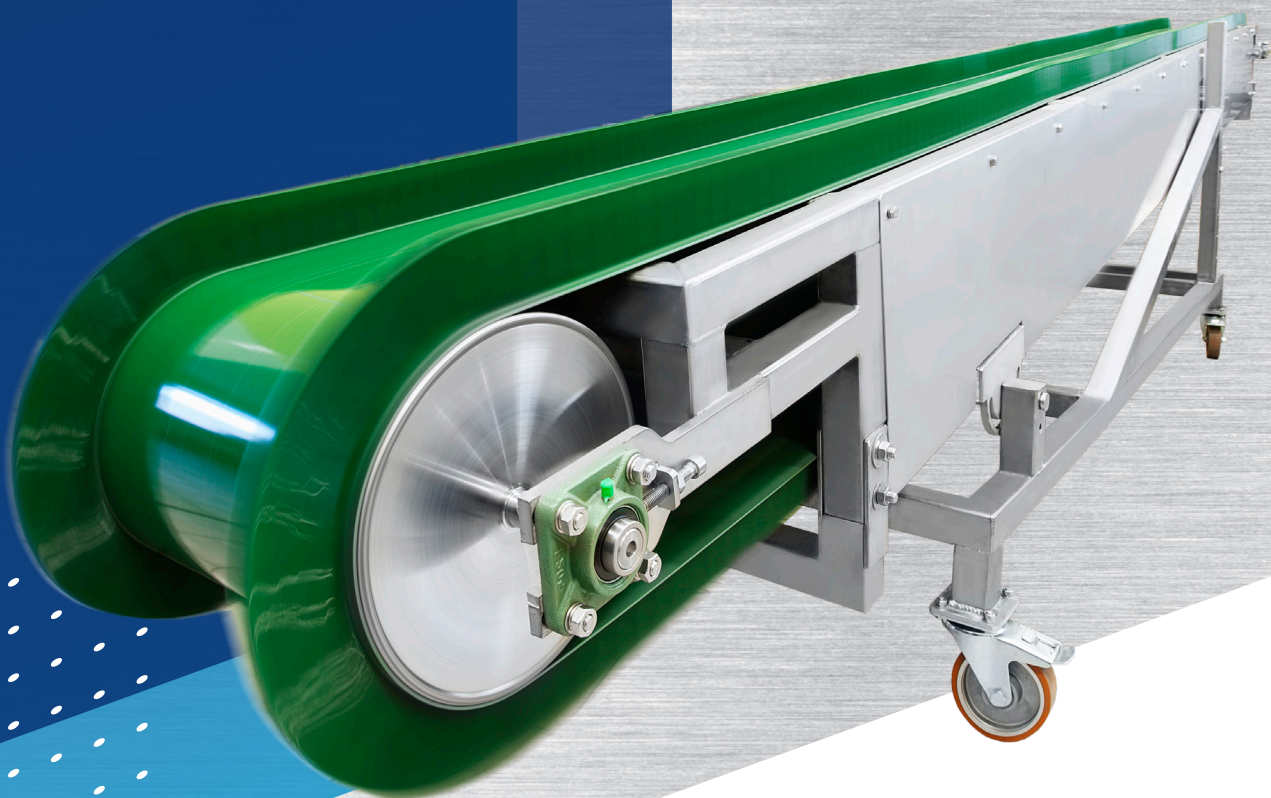
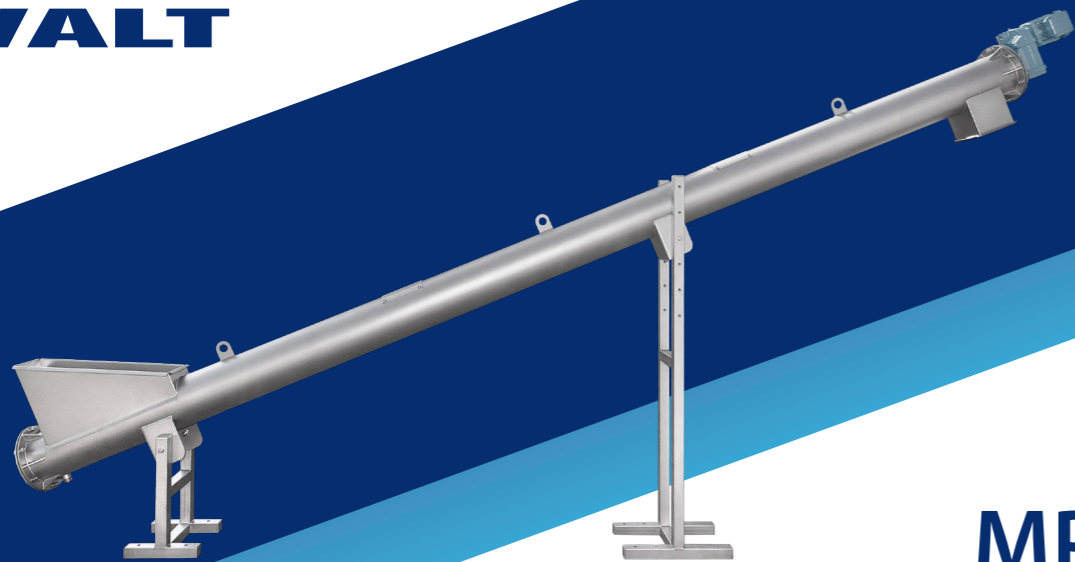


Dopravníky



Katalogový
list

MIVALT



MP-SC

Šnekové dopravníky



Popis produktu

Šnekové dopravníky slouží k přepravě vylisovaného kalu z odvodňovacích zařízení řady MP-DW a MP-SS. Výhoda šnekových dopravníků spočívá ve schopnosti přepravovat kal do větších výšek, díky menšímu průřezu zařízení vzniká úspora prostoru ve srovnání s pásovými dopravníky.

Konstrukce i šneková hřídel jsou vyrobeny z nerezové oceli DIN1.4301 (AISI304) s vysokou korozivzdorností a tvrdostí. Šneková hřídel je uložena v trubkovém tubusu bez výstelky, nevyžaduje tedy pravidelnou výměnu utěšňovacích dílů.

Dopravník je poháněn motorem SEW s plochou převodovkou, která dosahuje vyšší účinnosti oproti typicky používaným šnekovým převodovkám. Pohon převodovky je umístěn na horní části dopravníku. Uložení hřídele je provedeno na třech místech - na spodní části dopravníku ve valivém ložisku s trvalou olejovou náplní, v polovině délky hřídele je umístěno kluzné

ložisko pro vymezení vůle mezi hřídelí a tubusem a na horní části v převodovce. Dopravník je vybaven odtokem, který je umístěn na spodní straně tubusu - umožňuje tak odvedení vody a nedochází k jejímu shromažďování uvnitř tubusu.

Pro případné kontroly/čištění jsou umístěny otvory na horní straně tubusu, které umožňují snadný přístup.

Dopravníky jsou dodávány s dvěma konzolami pro ukotvení do podlahy. Sklon dopravníku lze nastavit pomocí polohy šroubu v delší konzole.

Šroubové dopravníky je možné upravit jako mobilní jednotku na kolečkách, případně na otočné konstrukci, tak aby vyhovovaly různým provozním podmínkám. Dopravníky mohou být volitelně vybaveny topným kabelem a izolací, je tak možné provozovat zařízení i v nízkých teplotách (pod 4 °C).



MP-BC

Pásové dopravníky



Popis produktu

Pásové dopravníky slouží k přepravě vylisovaného kalu z odvodňovacích zařízení MP-DW a MP-SS - nejčastěji při instalaci odvodňovacího zařízení ve vnitřních prostorách budovy a umístění přepravních kontejnerů na odvodněný kal mimo budovu. Pásový dopravník lze používat až pod úhlem 18° - je tak možné překonat určité převýšení a odvodňovací zařízení může být umístěno ve výšce odpadního kontejneru.

Pásový dopravník je vybaven rámem s uzamykatelnými koly (není nutné kotvení do země/pevné instalace) nabízí tak mobilitu pro různé použití - například při využití více přepravních kontejnerů nebo přemístění dopravníku po odvodnění a úspore místa.

Na rozdíl od šnekových dopravníků jsou pásové dopravníky lehčí, levnější, energeticky úspornější (nevyžadují topné elementy v případě nízkých teplot), snadnější na údržbu a servis.

Nehrozí ani poškození ložisek v případě vyššího obsahu vody.

Pás dopravníku má na bocích vlnovec, který funguje jako vodítko a zabraňuje přepadávání materiálu mimo pás. Tento typ konstrukce předchází možným problémům spojených s těsností pásu v místě vodítek u jiných typů pásových dopravníků.

Pásový dopravník je poháněn SEW motorem s čelní převodovkou. Bubny dopravníku jsou uloženy ve valivých kuličkových ložiscích.

Parametry

	MP-SC-3.5	MP-SC-5	MP-SC-6
Motor	3x230/400 V, 50/60 Hz, 0.55 kW, IP55		
Otáčky šneku	39 [min-1] (50 Hz)		
Průměr šneku	200 [mm]		
Max. kapacita	2.5 [m3/h]		
Provozní teplota	+4 až +60 °C (bez vyhřívání)		
Materiál	Nerezová ocel DIN 1.4301 / AISI304		
Max. úhel sklonu	30°		
Šířka	320 mm		
Osová délka dopravníku	4180 [mm]	5 480 [mm]	6 230 [mm]
Dopravní délka	3 300 [mm]	4 600 [mm]	5 600 [mm]
Výška výsypky (úhel 30°)	1 550 [mm]	2 460 [mm]	2 950 [mm]
Násypka (DxŠ)	600x200 [mm]	600x200 [mm]	600x200 [mm]
Výsypka (DxŠ)	200x200 [mm]	200x200 [mm]	200x200 [mm]
Váha	160 kg	200 kg	250 kg

Parametry

	MP-BC-4	MP-BC-5	MP-BC-6
Motor	3x230/400 V, 50/60 Hz, 0.12 kW		
Otáčky bubnu	9.8 [min-1]		
Rychlost posuvu	140 [mm/s]		
Šířka pásu	400 [mm]		
Maximální kapacita	4 [m3/h]		
Typ pásu	Polyesterová tkanina s PVC, stabilizovaná, 2 vrstvy, celková tloušťka 3 mm, tvrdost svrchní vrstvy 70 HSA		
Provozní teplota	-10 až +80 °C		
Materiál konstrukce	Nerezová ocel DIN 1.4301 / AISI304		
Maximální úhel stoupání	18°		
Šířka dopravníku	916 mm		
Výška dopravníku (0°)	1150 mm	1150 mm	1150 mm
Délka dopravníku (0°)	4 000 mm	5 500 mm	6 500 mm
Váha	280 kg	340 kg	390 kg

MIVALT

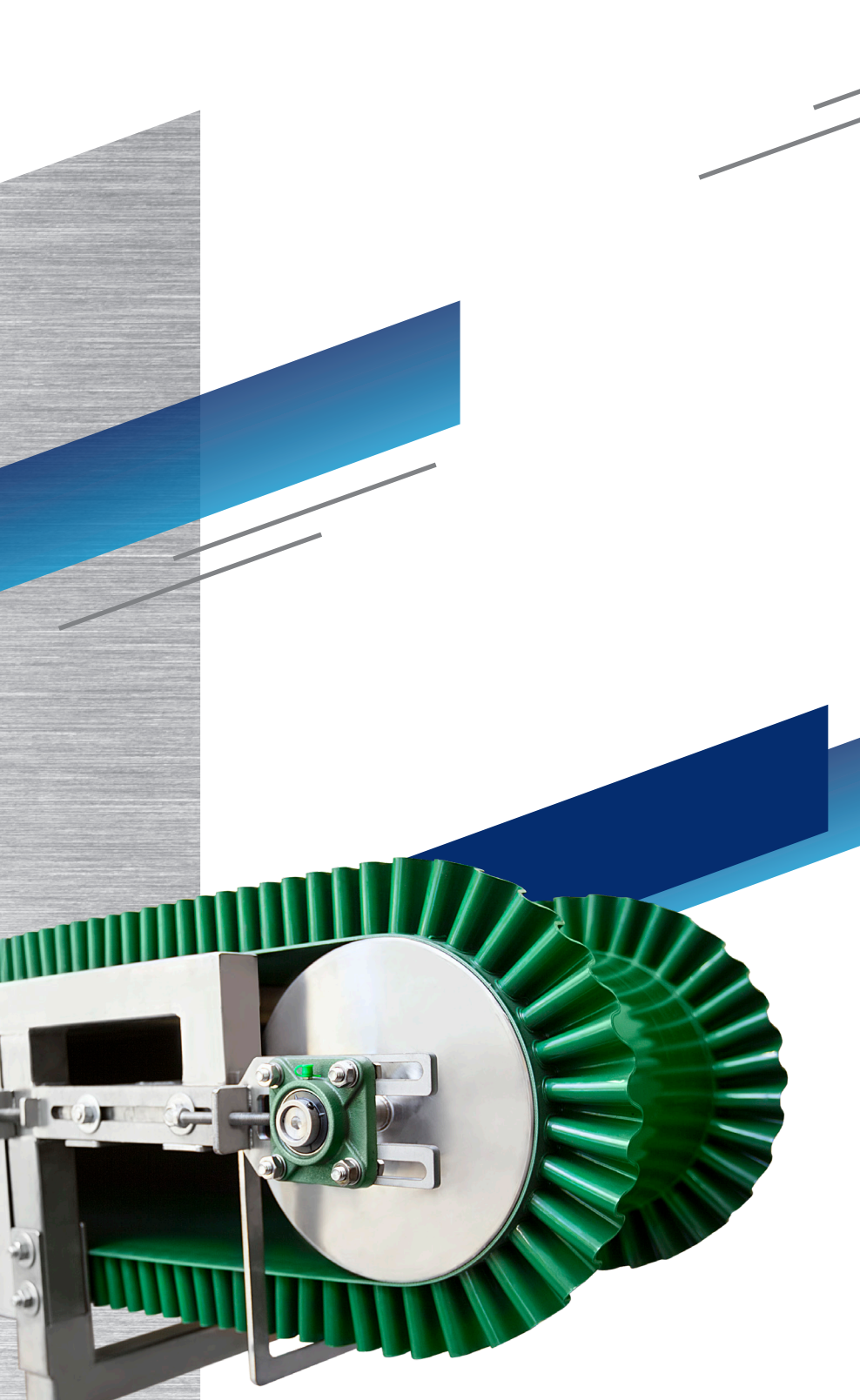
MIVALT s. r. o.

Hlinky 972/34, Brno 603 00

Česká republika

e-mail: obchod@mivalt.eu

www.mivalt.eu



Český výrobce